

ANTOPROYECTO

DEPENDENCIA:

SARANDÍ GRANDE

DEPARTAMENTO:

FLORIDA

Nº Padron: 5237 ó 1124

Area Padron:

Propietario: SND

Gestión: SND

Relevamiento:

Equipo Técnico:

Administrativa:

Alejandra Cabrera

Asesores:

Arq. Silvana Negreira

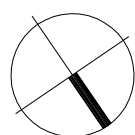
Carlos Britos

Sub Dirección:

Arq. Nora Cacciavilliani

Enc. Dirección:

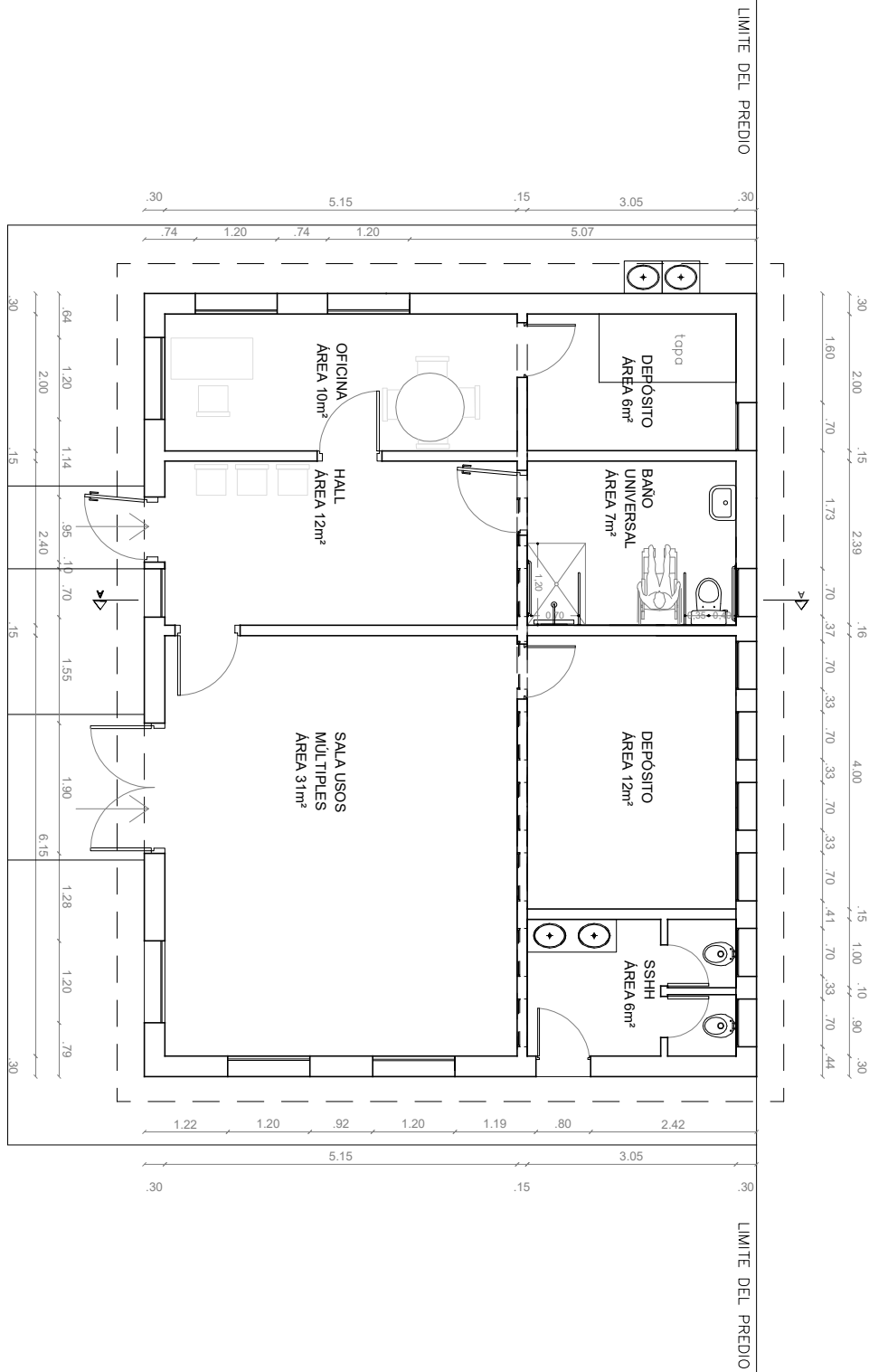
Arq. Pablo Santesteban



Secretaría Nacional
del Deporte



ASESORIA TECNICA
ARQUITECTURA



18 DE JULIO

LIMITE DEL PREDIO

LIMITE DEL PREDIO